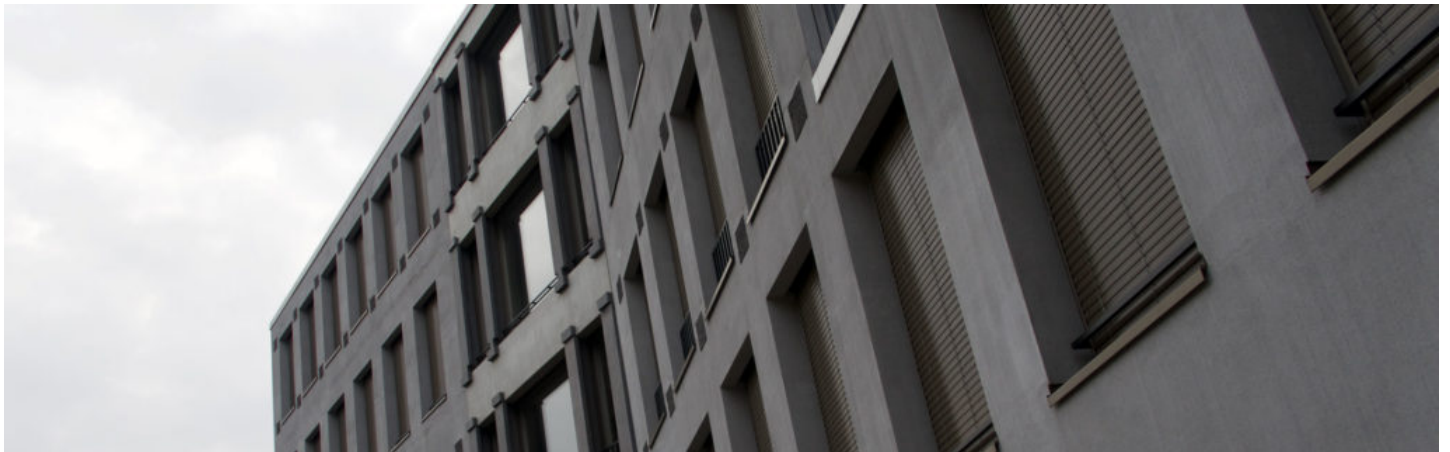


HOTELFACHSCHULE BELVOIRPARK ZÜRICH

Eingebettet ins Gartendenkmal Belvoirpark an der Seestrasse in Zürich, entstand mit den Ersatzneubauten die modernste Hotelfachschule der Schweiz. Das zukunftsgerichtete Ausbildungsgebäude bietet rund 300 Studenten eine umfassende, praxisnahe Ausbildung. Das Raumprogramm verfügt neben zwölf Seminarräumen auch über ein Auditorium, eine Demoküche, eine Übungsrezeption und -bar, Übungshotelzimmer, Lingerie, Verwaltung, Übungsküche, Produktionsküche und ein eigenes Betriebsrestaurant. Die örtliche Nähe von Restaurant und Schulgebäude ermöglicht der Fachschule, den Studenten Theorie und Praxis in Fussdistanz näher zu bringen.

**Bauherrschaft**

Belvoirpark Hotelfachschule Höhere Fachschule HF, Zürich

Architekt

Peter Märkli Architekten

Standort

Seestrasse 125, Zürich

Nutzung

Hotelfachschule

Planung

2011 - 2014

Realisierung

2011 - 2014

Gesamtsumme

-

Gebäudetechnik

CHF ca. 3.5 Mio.